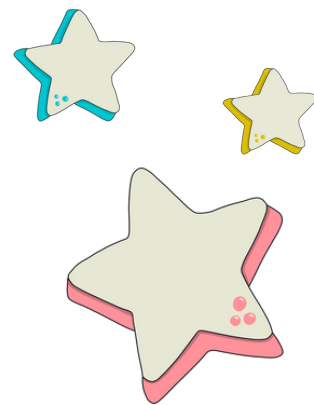


Remerciements



Un immense merci aux **habitants bénévoles** qui, chaque semaine, donnent généreusement de leur temps, de leur énergie et de leur cœur pour faire vivre les valeurs de solidarité et de partage au service du bien commun.

Merci également à **tous les habitants de Rives**, dont la motivation et la participation active témoignent d'un profond attachement à la vie locale et d'un réel désir de voir leur centre social grandir, évoluer et s'épanouir au fil des projets.

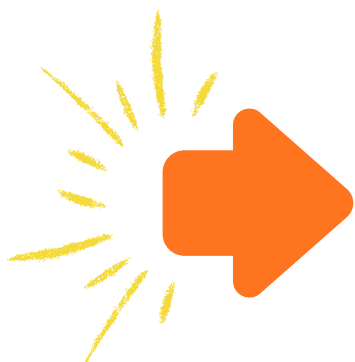
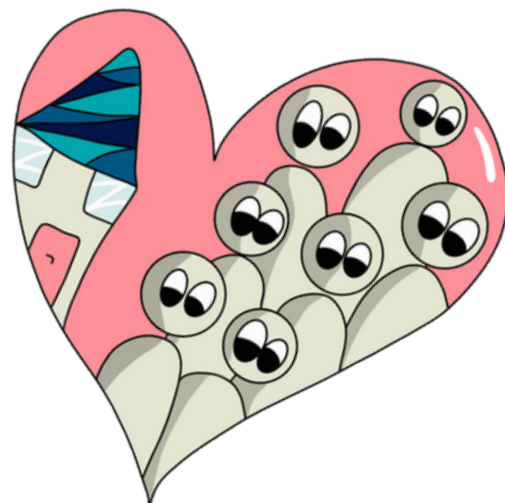
Nous adressons notre gratitude à **nos partenaires institutionnels et associatifs**, qui nous accompagnent avec confiance dans la réalisation de projets ouverts à tous les Rivois. Leur soutien concret et leur collaboration fidèle permettent de donner vie à des actions qui renforcent le lien social et la cohésion au sein de notre territoire.

Un grand merci à **nos élues en charge du social**, pour leur écoute et leur confiance renouvelée. Leur présence à nos côtés et leur engagement constant témoignent d'une véritable reconnaissance du rôle essentiel joué par le centre social dans la dynamique de la ville.

Nous exprimons aussi notre reconnaissance à la **Fédération des Centres Sociaux de l'Isère**, pour son accompagnement, son appui et ses précieuses ressources, qui nourrissent notre réflexion et soutiennent nos démarches au quotidien.

Nos remerciements vont également à la **CAF de l'Isère**, pour ses encouragements, son soutien financier et sa confiance, qui nous permettent de poursuivre nos actions en faveur de tous les publics, dans un esprit d'équité et d'ouverture.

Enfin, un grand merci à **Charlotte Allegret**, pour son écoute attentive, sa sensibilité artistique et la qualité de son travail graphique, qui ont donné forme et cohérence visuelle à ce projet.



Ce symbole "flèche" indique les pages auxquelles se référer dans le **projet social** pour plus de détails

LES ÉTAPES CLÉS DU RENOUELEMENT

L'Intelligence Collective

16

6

COPiL
21 Janvier 2025
Évaluation 2024
Présentation de la démarche de renouvellement du Projet Social

AGORA
14 Janvier 2025
Présentation de la démarche de renouvellement du Projet Social
Dynamique de groupe

Le Qui CADDIÉ
Quoi?

Cotech
11 Février 2025
Analyse des évaluations 2022-23-24

Les Questionnaires

14

La machine à mesurer le Bonheur

Le porteur de PAROLE

Cotech
18 Mars 2025
Emergence des thématiques à creuser pour le diagnostic de territoire

14

AGORA
18 Novembre 2025
Dernière relecture collective
Remerciements et Célébration

COPiL
24 Juin 2025
Travail sur le diagnostic de territoire et la mise en évidence des futurs axes du Projet Social

33

CAF
16 Décembre 2025
Envoi du nouveau Projet Social à la CAF

HABITANTS INSTITUTIONS
ÉQUIPE ÉLUS RESPONSABLE DE PÔLE PARTENAIRES

COPiL
Janvier 2026
Évaluation 2025 et lancement du nouveau Projet Social



EVALUATION DU PROJET SOCIAL *Loïc Loïc*

RÉUSSITES

DÉFIS

À VENIR

6



Diagnostic de territoire

22

Nombre d'Habitants

En 2022
6599

+8,4%
DE NOUVEAUX
HABITANTS



Genre

Les **Rivoises**
sont plus nombreuses
que les **Rivois**



3011
Ménages

Logement

+ de la
moitié de
la population
est PROPRIÉTAIRE

+ de
ménages
LOCATAIRES
DU PARC SOCIAL
OU AILLEURS

2,14
personnes
par ménage

Structure de la famille

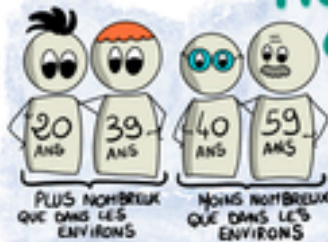
971 soit **32,2%**
des ménages

+7,5%
de 2021 à 2022

Familles
avec enfants

Les familles
monoparentales
ont augmentées
Il y en a **259**

Âges



L'âge
médian **40 ANS**

Une ville
Équilibrée
& **JEUNE**
& **DYNAMIQUE**
Léger vieillissement



1465
enfants de -18ans

Qui se répartissent
ainsi

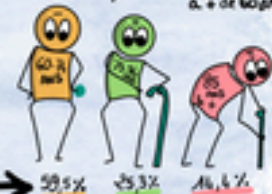


29,1%
de la population
est mineure

Enfants & Jeunes

1789
adultes de
+ de 60 ans

Qui se répartissent
ainsi



27,1% de la population
a. + de 60ans

Ville de
Rives, qui
sommés - nous ?

1899 €
est le salaire
médian

DES REVENUS
HOMOGÈNES
MAIS INFÉRIEUR
AUX VILLES
VOISINES

Niveau de vie

48%
des ménages
sont
NON IMPOSÉS

DES SALAIRES
moyens + faibles
pour les FEMMES

Taux de pauvreté
12% de la population

1 personne sur 8

EN AUGMENTATION

Objectifs projet social



2026-2030



ACCOMPAGNER TOUS LES HABITANTS DANS LEURS DEMANDES ET BESOINS ET LEUR DONNER LES MOYENS DE DEVENIR PLUS AUTONOME

En valorisant leur pouvoir d'agir et en leur donnant les moyens de grandir en compétences pour devenir plus autonome

En soutenant leurs idées d'actions collectives

ANIMER LE DÉVELOPPEMENT SOCIAL LOCAL

En s'appuyant sur les dynamiques locales et en impulsant les collaborations

ACCUEILLIR CHAQUE HABITANT AVEC SES DEMANDES ET BESOINS. LES INFORMER SUR LES ACTIONS DU CENTRE SOCIAL ET CELLES DES ACTEURS DU TERRITOIRE ET LES ORIENTER

En co-portant en équipe la mission d'accueil inconditionnel

En étant attentives aux projets et actions de l'équipe et plus largement des partenaires

SORTIR DE NOS MURS POUR ALLER À LA RENCONTRE DE TOUS LES HABITANTS

En organisant les plannings de chacun des agents afin de normaliser l'ALLER-VERS

SUSCITER LA CURIOSITÉ ET L'ENVIE D'AGIR DE CRÉER ET D'INNOVER

En impulsant une dynamique du faire ensemble et d'intelligence collective sur le territoire

En soutenant et en encourageant les initiatives de transitions

En créant et en animant des espaces d'échanges et de réflexion entre tous les habitants

ANIMER LA VEILLE SOCIALE DU TERRITOIRE ET LA PARTAGER

En s'emparant des données et en les partageant dans l'intention de sensibiliser chacun

RENDRE VISIBLE & LISIBLE LE CENTRE SOCIAL ET SES ACTIONS À TOUS LES HABITANTS

En facilitant l'identification du Centre Social pour tous

RENDRE ACCESSIBLE LE CENTRE SOCIAL ET SES ACTIONS

En facilitant la présence de tous

ANIMER LA RENCONTRE ET LE DIALOGUE ENTRE LES HABITANTS DE TOUTES GÉNÉRATIONS CONFONDUES, DE TOUTES CATÉGORIES SOCIALES CONFONDUES

En s'appuyant sur les envies et besoins des habitants, en coordonnant les ateliers du Centre Social et leur développement inclusif

En proposant des actions d'animation globale du territoire et/ou facilitant la rencontre

FAIRE DU CENTRE SOCIAL UN ESPACE CONNU ET RECONNU PAR TOUS COMME CARREFOUR ESSENTIEL DANS LES PARCOURS DE VIE DE CHACUN

LUTTER CONTRE L'ISOLEMENT ET L'INDIVIDUALISME

PERMETTRE L'EXPERIMENTATION DE NOUVELLES MANIÈRES D'AGIR ENSEMBLE



Pouvoir d'agir



Lien Social

SE LIBÉRER S'AFFRANCHIR de la monotonie et des préjugés
PRENDRE LE CONTRÔLE de sa vie
AGIR en autonomie

RELIER les personnes
FAIRE COHÉSION profonde
ÊTRE ENSEMBLE en société

Objectifs projet parentalité

2026-2030



ACCOMPAGNER TOUTES LES FAMILLES ET LEUR PARENTALITÉ DANS LEURS DEMANDES ET BESOINS ET LEUR DONNER LES MOYENS DE DEVENIR PLUS AUTONOME

En valorisant leur pouvoir d'agir et en leur donnant les moyens de grandir en compétences pour devenir plus autonome

En soutenant leurs idées d'actions collectives

SORTIR DE NOS MURS POUR ALLER À LA RENCONTRE DE TOUS LES PARENTS

En organisant les plannings de la référents famille afin de normaliser l'ALLER-VERS

SUSCITER LA CURIOSITÉ ET L'ENVIE D'AGIR DE CRÉER ET D'INNOVER

En impulsant une dynamique du faire ensemble et d'intelligence collective sur le territoire

En soutenant et en encourageant les initiatives de transitions

En créant et en animant des espaces d'échanges et de réflexion entre tous les Parents

ANIMER LE DÉVELOPPEMENT SOCIAL LOCAL

En s'appuyant sur les dynamiques locales et en impulsant les collaborations

ACCUEILLIR CHAQUE PARENTS AVEC SES DEMANDES ET BESOINS. LES INFORMER SUR LES ACTIONS DU CENTRE SOCIAL ET CELLES DES ACTEURS DU TERRITOIRE ET LES ORIENTER

En co-portant en équipe la mission d'accueil inconditionnel

En étant attentives aux projets et actions de l'équipe et plus largement des partenaires

ANIMER LA VEILLE SOCIALE DU TERRITOIRE ET LA PARTAGER

En s'emparant des données et en les partageant dans l'intention de sensibiliser chacun

RENDRE VISIBLE & LISIBLE LE CENTRE SOCIAL ET SES ACTIONS À TOUTES LES FAMILLES

En facilitant l'identification du Centre Social pour tous

RENDRE ACCESSIBLE LE CENTRE SOCIAL ET SES ACTIONS

En facilitant la présence de tous

ANIMER LA RENCONTRE ET LE DIALOGUE EN FAMILLE ET ENTRE FAMILLES

En s'appuyant sur les envies et besoins des parents et de leurs enfants

En proposant des actions d'animation globale du territoire et/ou facilitant la rencontre

FAIRE DU CENTRE SOCIAL UN ESPACE CONNU ET RECONNU PAR TOUS COMME CARREFOUR ESSENTIEL DANS LES PARCOURS DE VIE DE CHACUN

LUTTER CONTRE L'ISOLEMENT PARENTALE

PERMETTRE L'EXPERIMENTATION DE NOUVELLES MANIERES D'AGIR ENSEMBLE



Pour nous suivre ou nous rejoindre



196 rue Sadi Carnot 38140 Rives

Ouvert tous les jours de
8h à 12h et de 13h30 à 17h

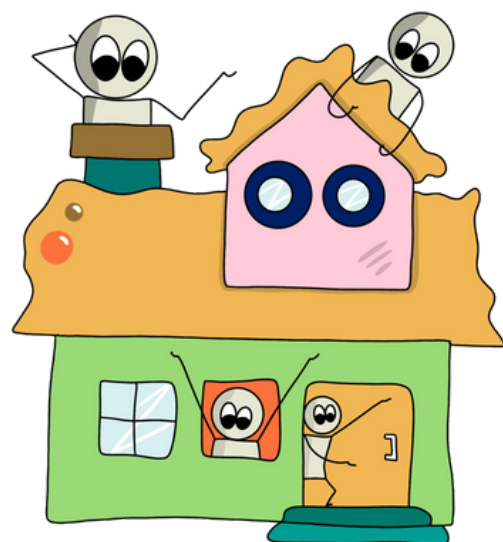
Mercredi ouverture à 8h30

Vendredi fermeture à 16h

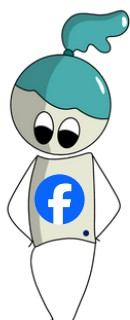
Sauf



04 76 65 37 79



centre.social.municipal@ville-de-rives.fr



Centre social de l'Orgère

A bientôt !